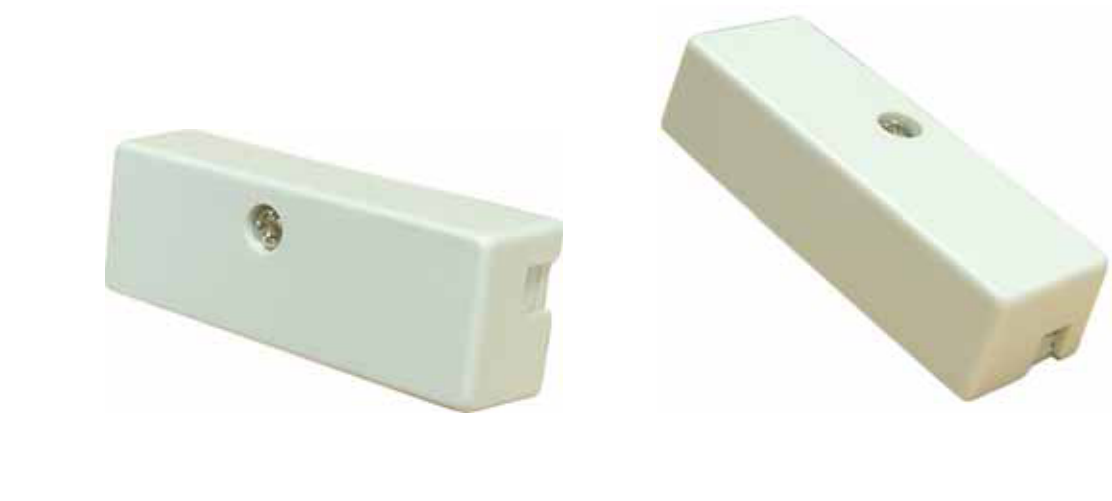


迷你振動開關 **RS-SS040Q**



迴路：常閉接點，觸發後為暫態

受力容量：1~50 公克可調

接點容量：1A/50VDC

反應時間：45 msec(在受力 6 公克狀況下)

壽命：10 萬次

接點：純銀

外殼材質：ABS

重量：20 公克

尺寸：60(L)×21(W)×15(D)mm